

СВЕТОДИОДНАЯ ЛЕНТА

Серия UL-A168-10mm 24V 17 W/m



17 Вт/м



24 В



CRI>90



IP20



10 мм

ОПИСАНИЕ

- Универсальная светодиодная лента UL серии A168 с гарантией 7 лет.
- Напряжение питания 24 В, мощность 17 Вт/м, ширина 10 мм.
- Светодиоды SMD 2835, 168 шт/м, белого цвета свечения (6000К).
- Минимальный отрезок 41.67 мм [7 светодиодов].
- Лента применяется для декоративной подсветки интерьеров, потолочных ниш, рабочих зон кухни, мебели, а также подходит для подсветки рекламных конструкций и витрин.

УГОЛ ИЗЛУЧЕНИЯ



Светодиодные ленты
Универсальные 24V 8-10 мм свыше 10 W/m
A168 24V 10mm 17 W/m

www.arlight.ru

ПАРАМЕТРЫ

Артикул	044304
Степень пылевлагозащиты	IP20
Тип светодиода	SMD 2835
Плотность светодиодов	168 шт/м
Минимальный отрезок	41.67 мм
Каналы управления	1 CH (1 канал - Mono)
Гарантия	7 лет

СВЕТОТЕХНИЧЕСКИЕ

Цвет свечения	WHITE <input type="checkbox"/> Белый 6000 К
Индекс цветопередачи, CRI	>90
Угол излучения	120°
Световой поток	2100 лм/м
Световая эффективность	124 лм/Вт

ЭЛЕКТРИЧЕСКИЕ

Напряжение питания	DC 24 В
Максимальная мощность на 1 метр	17 Вт/м
Максимальный потребляемый ток	0.71 А/м

ГАБАРИТНЫЕ

Длина	5000 мм
Ширина	10 мм
Высота	1.5 мм
Мин. радиус изгиба	50 мм
Вес упаковки	148 г, пакет (полиэтилен) 5 м

КЛИМАТИЧЕСКИЕ УСЛОВИЯ

Диапазон рабочих температур	-30... 45 °С
-----------------------------	---------------------



СВЕТОДИОДНАЯ ЛЕНТА

UL-A168-10mm 24V 17 W/m



17 Вт/м



24 В



IP20



CRI>90



Мин. отрезок 41.67 мм,
LED SMD 2835 (7 шт)

СЕРИЯ UL-A168-10MM 24V 17 W/M

Артикул	Цвет свечения	Световой поток	Световая эффективность	CRI	IP	Ширина	Длина
044304	WHITE <input type="checkbox"/> Белый 6000 К	2100 лм/м	124 лм/Вт	>90	IP20	10 мм	5 м
042323	DAY <input type="checkbox"/> Дневной 5000 К	2100 лм/м	124 лм/Вт	>90	IP20	10 мм	5 м
042324	DAY <input type="checkbox"/> Дневной 4000 К	2100 лм/м	124 лм/Вт	>90	IP20	10 мм	5 м
042325	WARM <input type="checkbox"/> Теплый 3500 К	2000 лм/м	118 лм/Вт	>90	IP20	10 мм	5 м
042326	WARM <input type="checkbox"/> Теплый 3000 К	2000 лм/м	118 лм/Вт	>90	IP20	10 мм	5 м
042327	WARM <input type="checkbox"/> Теплый 2700 К	1850 лм/м	109 лм/Вт	>90	IP20	10 мм	5 м



СВЕТОДИОДНАЯ ЛЕНТА

UL-A168-10mm 24V 17 W/m



17 Вт/м



24 В



IP20



CRI>90

ОБЯЗАТЕЛЬНЫЕ ТРЕБОВАНИЯ ПО ЭКСПЛУАТАЦИИ



Ознакомьтесь с инструкцией



Отключите питание



Обезжирьте поверхность профиля



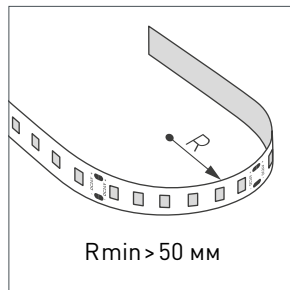
Снимите защитную пленку с ленты



Не давите на светодиоды



Рекомендуется пайка для надежности соединения



Допустимые направления и минимальный радиус изгиба ленты



ВНИМАНИЕ! Резка ленты допускается только в обозначенных местах



Не сгибать под острыми углами



Не скручивать



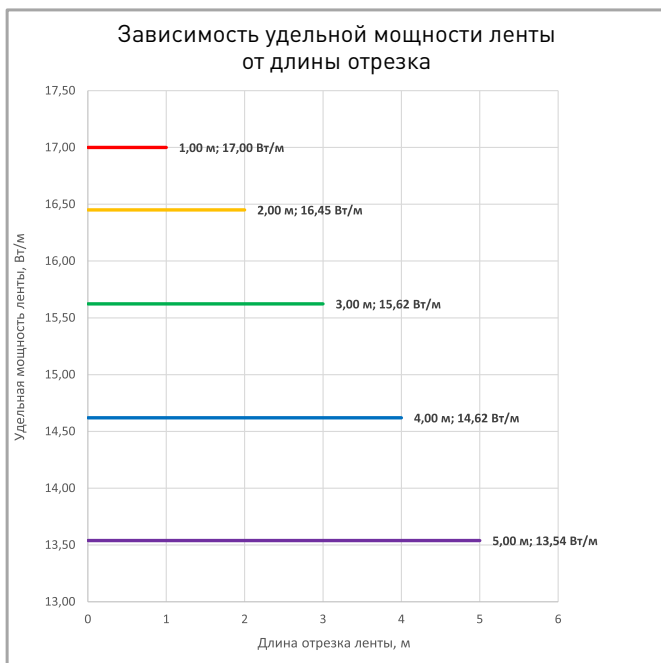
Не растягивать



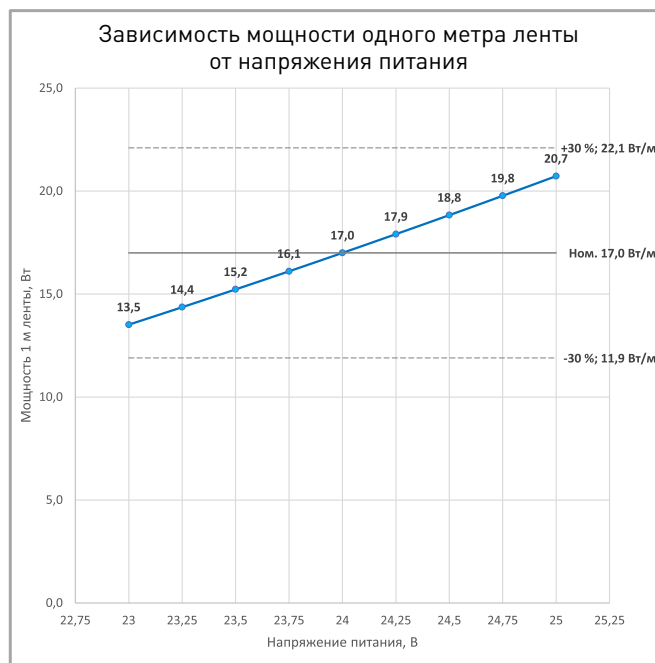
Не сгибать



ПОТРЕБЛЯЕМАЯ МОЩНОСТЬ



Удельная мощность ленты снижается при увеличении длины подключаемого отрезка из-за падения напряжения по длине ленты.



Указаны предельные границы допустимого отклонения напряжения питания ленты.

ВЫБОР ТРЕБУЕМОГО СЕЧЕНИЯ КАБЕЛЯ С МЕДНЫМИ ЖИЛАМИ ДЛЯ СВЕТОДИОДНОЙ ЛЕНТЫ

Длина ленты	Мощн. ленты*	Максимальная длина питающего кабеля с сечением жил**							Подключение лент, использованное при расчете
		2x0.5мм ²	2x0.75мм ²	2x1.5мм ²	2x2.5мм ²	2x4мм ²	2x6мм ²	2x10мм ²	
1 м	16 Вт	10 м	15 м	29 м	49 м	78 м	117 м	195 м	1 x 1 м
2 м	30 Вт	5 м	8 м	15 м	25 м	40 м	61 м	101 м	1 x 2 м
5 м	63 Вт	2 м	4 м	7 м	12 м	20 м	29 м	49 м	1 x 5 м
10 м	125 Вт	1 м	2 м	4 м	6 м	10 м	15 м	25 м	2 x 5 м
20 м	251 Вт	-	-	2 м	3 м	5 м	7 м	12 м	4 x 5 м
50 м	627 Вт	-	-	-	-	2 м	3 м	5 м	10 x 5 м

* Мощность рассчитана с учетом потерь на кабеле.

** Выбирайте наибольшее сечение кабеля в соответствии с таблицей. Сравните допустимый ток выбранного кабеля и максимальный выходной ток источника питания. Если ток источника питания выше, чем допустимый ток кабеля, требуется обязательная установка предохранителя на входе кабеля во избежание возгорания при возможном коротком замыкании.



ВЫХОДНАЯ МОЩНОСТЬ ИСТОЧНИКА НАПРЯЖЕНИЯ ДЛЯ ЛЕНТЫ

Для 5 м светодиодной ленты UL-A168-10mm 24V 17 W/m выходная мощность источника напряжения должна быть:

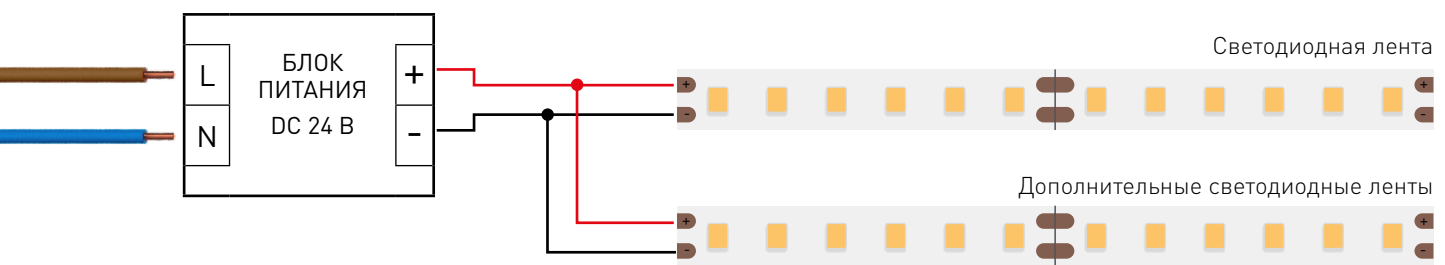
от 106 до 170 Вт

24 В

ПОДКЛЮЧЕНИЕ СВЕТОДИОДНОЙ ЛЕНТЫ



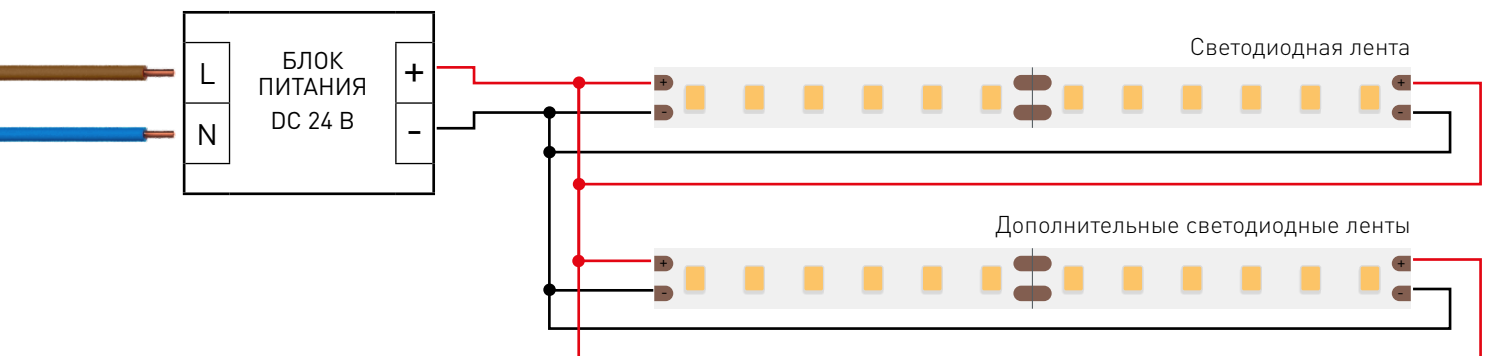
Схема 1: подключение нескольких светодиодных лент с одной стороны



Максимальная длина подключения с одной стороны 5 м

Схема 2: подключение нескольких светодиодных лент с двух сторон

РЕКОМЕНДУЕМОЕ ПОДКЛЮЧЕНИЕ ДЛЯ ОБЕСПЕЧЕНИЯ РАВНОМЕРНОГО СВЕЧЕНИЯ ЛЕНТЫ ПО ВСЕЙ ДЛИНЕ



Максимальная длина подключения с двух сторон 5 м



СВЕТОДИОДНАЯ ЛЕНТА

UL-A168-10mm 24V 17 W/m



17 Вт/м



24 В



IP20

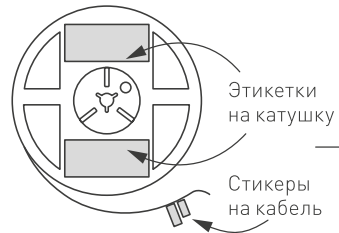


CRI>90

УПАКОВКА



Лента 5 м



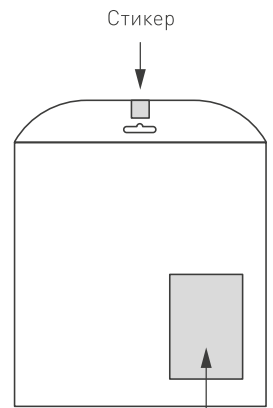
Этикетки на катушку

Стикеры на кабель



Инструкция А5

Пакет



Стикер

Этикетка на пакет

Транспортный короб 410×410×260 мм

50 шт. пакетов внутри



Транспортная этикетка

Пакет (ПОЛИЭТИЛЕН)		5 м
Вес упаковки		148 гр
Вес транспортной коробки		29.6 кг