

## СВЕТОДИОДНАЯ ЛЕНТА

Серия UL-A168-10mm 24V 17 W/m



17 Вт/м



24 В



CRI>90



IP20



10 мм

### ОПИСАНИЕ

- Универсальная светодиодная лента UL серии A168 с гарантией 7 лет.
- Напряжение питания 24 В, мощность 17 Вт/м, ширина 10 мм.
- Светодиоды SMD 2835, 168 шт/м, теплого цвета свечения (2700К).
- Минимальный отрезок 41.67 мм [7 светодиодов].
- Лента применяется для декоративной подсветки интерьеров, потолочных ниш, рабочих зон кухни, мебели, а также подходит для подсветки рекламных конструкций и витрин.

### УГОЛ ИЗЛУЧЕНИЯ



Светодиодные ленты

Универсальные 24V 8-10 мм свыше 10 W/m


A168 24V 10mm 17 W/m

[www.arlight.ru](http://www.arlight.ru)

### ПАРАМЕТРЫ

Артикул	<b>042327</b>
Степень пылевлагозащиты	<b>IP20</b>
Тип светодиода	<b>SMD 2835</b>
Плотность светодиодов	<b>168 шт/м</b>
Минимальный отрезок	<b>41.67 мм</b>
Каналы управления	<b>1 CH (1 канал - Mono)</b>
Гарантия	<b>7 лет</b>

### СВЕТОТЕХНИЧЕСКИЕ

Цвет свечения	<b>WARM</b>  <b>Теплый 2700 К</b>
Индекс цветопередачи, CRI	<b>&gt;90</b>
Угол излучения	<b>120°</b>
Световой поток	<b>1850 лм/м</b>
Световая эффективность	<b>109 лм/Вт</b>

### ЭЛЕКТРИЧЕСКИЕ

Напряжение питания	<b>DC 24 В</b>
Максимальная мощность на 1 метр	<b>17 Вт/м</b>
Максимальный потребляемый ток	<b>0.71 А/м</b>

### ГАБАРИТНЫЕ

Длина	<b>5000 мм</b>
Ширина	<b>10 мм</b>
Высота	<b>1.5 мм</b>
Мин. радиус изгиба	<b>50 мм</b>
Вес упаковки	<b>150 г, пакет (полиэтилен) 5 м</b>

### КЛИМАТИЧЕСКИЕ УСЛОВИЯ

Диапазон рабочих температур	<b>-30... 45 °С</b>
-----------------------------	---------------------



# СВЕТОДИОДНАЯ ЛЕНТА

UL-A168-10mm 24V 17 W/m



17 Вт/м



24 В



IP20



CRI>90



Мин. отрезок 41.67 мм,  
LED SMD 2835 (7 шт)

## СЕРИЯ UL-A168-10MM 24V 17 W/M

Артикул	Цвет свечения	Световой поток	Световая эффективность	CRI	IP	Ширина	Длина
044304	WHITE <input type="checkbox"/> Белый 6000 К	2100 лм/м	124 лм/Вт	>90	IP20	10 мм	5 м
042323	DAY <input type="checkbox"/> Дневной 5000 К	2100 лм/м	124 лм/Вт	>90	IP20	10 мм	5 м
042324	DAY <input type="checkbox"/> Дневной 4000 К	2100 лм/м	124 лм/Вт	>90	IP20	10 мм	5 м
042325	WARM <input type="checkbox"/> Теплый 3500 К	2000 лм/м	118 лм/Вт	>90	IP20	10 мм	5 м
042326	WARM <input type="checkbox"/> Теплый 3000 К	2000 лм/м	118 лм/Вт	>90	IP20	10 мм	5 м
042327	WARM <input type="checkbox"/> Теплый 2700 К	1850 лм/м	109 лм/Вт	>90	IP20	10 мм	5 м



# СВЕТОДИОДНАЯ ЛЕНТА

UL-A168-10mm 24V 17 W/m



17 Вт/м



24 В



IP20



CRI>90

## ОБЯЗАТЕЛЬНЫЕ ТРЕБОВАНИЯ ПО ЭКСПЛУАТАЦИИ



Ознакомьтесь с инструкцией



Отключите питание



Обезжирьте поверхность профиля



Снимите защитную пленку с ленты



Не давите на светодиоды



Рекомендуется пайка для надежности соединения



Допустимые направления и минимальный радиус изгиба ленты



## ВНИМАНИЕ! Резка ленты допускается только в обозначенных местах



Не сгибать под острыми углами



Не скручивать



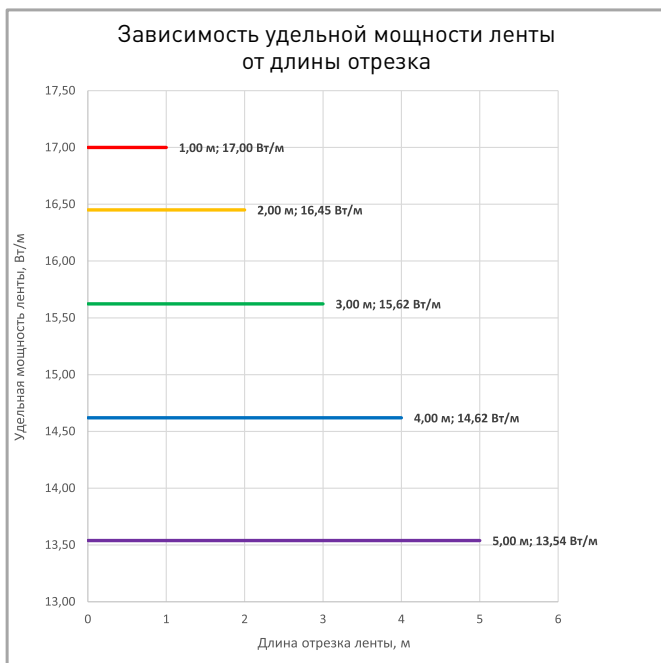
Не растягивать



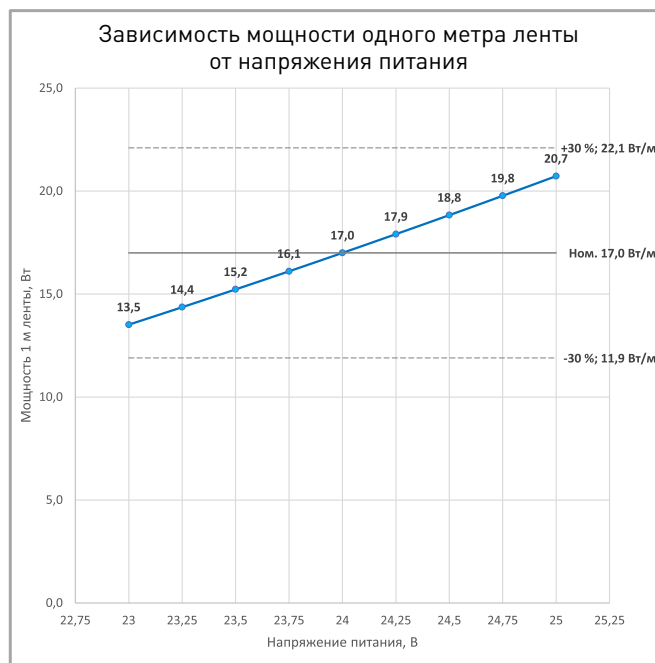
Не сгибать



### ПОТРЕБЛЯЕМАЯ МОЩНОСТЬ



Удельная мощность ленты снижается при увеличении длины подключаемого отрезка из-за падения напряжения по длине ленты.



Указаны предельные границы допустимого отклонения напряжения питания ленты.

### ВЫБОР ТРЕБУЕМОГО СЕЧЕНИЯ КАБЕЛЯ С МЕДНЫМИ ЖИЛАМИ ДЛЯ СВЕТОДИОДНОЙ ЛЕНТЫ

Длина ленты	Мощн. ленты*	Максимальная длина питающего кабеля с сечением жил**							Подключение лент, использованное при расчете
		2x0.5мм <sup>2</sup>	2x0.75мм <sup>2</sup>	2x1.5мм <sup>2</sup>	2x2.5мм <sup>2</sup>	2x4мм <sup>2</sup>	2x6мм <sup>2</sup>	2x10мм <sup>2</sup>	
1 м	16 Вт	10 м	15 м	29 м	49 м	78 м	117 м	195 м	1 x 1 м
2 м	30 Вт	5 м	8 м	15 м	25 м	40 м	61 м	101 м	1 x 2 м
5 м	63 Вт	2 м	4 м	7 м	12 м	20 м	29 м	49 м	1 x 5 м
10 м	125 Вт	1 м	2 м	4 м	6 м	10 м	15 м	25 м	2 x 5 м
20 м	251 Вт	-	-	2 м	3 м	5 м	7 м	12 м	4 x 5 м
50 м	627 Вт	-	-	-	-	2 м	3 м	5 м	10 x 5 м

\* Мощность рассчитана с учетом потерь на кабеле.

\*\* Выбирайте наибольшее сечение кабеля в соответствии с таблицей. Сравните допустимый ток выбранного кабеля и максимальный выходной ток источника питания. Если ток источника питания выше, чем допустимый ток кабеля, требуется обязательная установка предохранителя на входе кабеля во избежание возгорания при возможном коротком замыкании.



## ВЫХОДНАЯ МОЩНОСТЬ ИСТОЧНИКА НАПРЯЖЕНИЯ ДЛЯ ЛЕНТЫ

Для 5 м светодиодной ленты UL-A168-10mm 24V 17 W/m выходная мощность источника напряжения должна быть:

**от 106 до 170 Вт**

**24 В**

## ПОДКЛЮЧЕНИЕ СВЕТОДИОДНОЙ ЛЕНТЫ



Схема 1: подключение нескольких светодиодных лент с одной стороны



Максимальная длина подключения с одной стороны 5 м

Схема 2: подключение нескольких светодиодных лент с двух сторон

**РЕКОМЕНДУЕМОЕ ПОДКЛЮЧЕНИЕ ДЛЯ ОБЕСПЕЧЕНИЯ РАВНОМЕРНОГО СВЕЧЕНИЯ ЛЕНТЫ ПО ВСЕЙ ДЛИНЕ**



Максимальная длина подключения с двух сторон 5 м



# СВЕТОДИОДНАЯ ЛЕНТА

UL-A168-10mm 24V 17 W/m



17 Вт/м



24 В



IP20

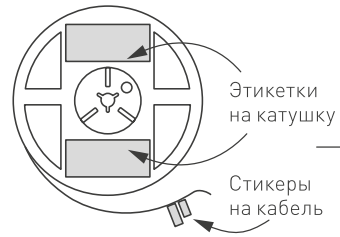


CRI>90

## УПАКОВКА



### Лента 5 м



Этикетки на катушку

Стикеры на кабель



Инструкция А5

### Пакет

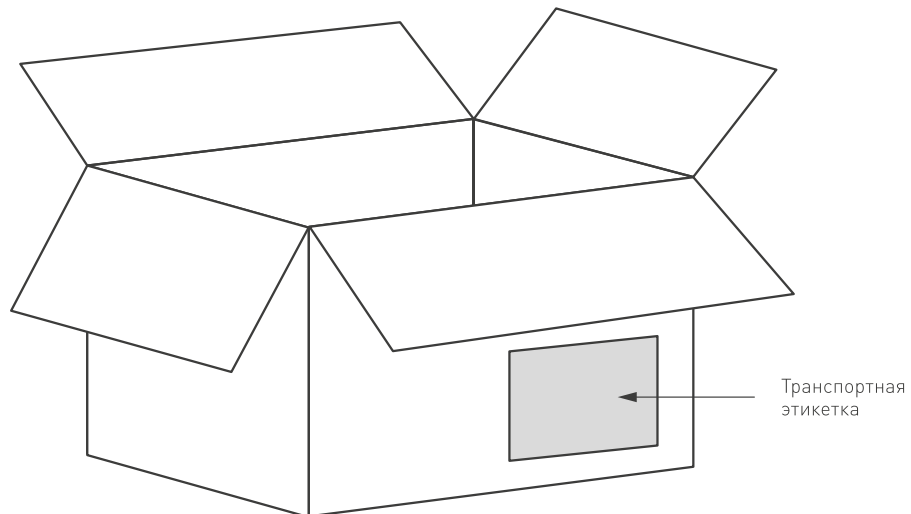


Стикер

Этикетка на пакет

### Транспортный короб 410×410×260 мм

50 шт. пакетов внутри



Транспортная этикетка

Пакет (ПОЛИЭТИЛЕН)		5 м
Вес упаковки		150 гр
Вес транспортной коробки		30 кг