

Электронная документация

## СВЕТОДИОДНЫЕ ЛЕНТЫ

Лента RT 2-5000 12V Cx1 Warm2700 2x

### ОПИСАНИЕ

- Гибкая лента, разрезается по одному светодиоду, smd 5060, 72шт/м (360шт на 5м), белая плата 10мм, скотч 3М.
- Цвет ТЁПЛЫЙ 2600-2800К.
- Питание 12V, мощность 15.6 Вт/м (78 Вт на 5м), угол 120°, цветопередача CRI>85.
- Размеры 5000x10x2.2мм.
- Мин.отрезок 13.9 мм, 1 светодиод.
- Цена за 1м.

### ПРИМЕНЕНИЕ

- Позволяет отрезать любую нестандартную длину.
- Подсветка рекламных конструкций и витрин.
- Основное освещение, декоративная подсветка.



15.6 Вт/м



12 В



72



IP20



10 мм

### ПАРАМЕТРЫ

Артикул **011704**

Модель **Лента RT 2-5000 12V Cx1 Warm2700 2x (5060, 360 LED, LUX)**

для 1 м

для 5 м

Степень пылевлагозащиты **IP20**


Тип светодиода **SMD 5060**

Кол-во светодиодов **72 шт** | **360 шт**

Минимальный отрезок **13.89 мм (1 светодиод)**

Гарантия **5 лет**

#### ОПТИЧЕСКИЕ

Цвет свечения **Warm | Тёплый 2700 К** 

Индекс цветопередачи, CRI **>85**

Угол излучения **120°**

Световой поток **1400 лм** | **7000 лм**

#### ЭЛЕКТРИЧЕСКИЕ

Напряжение питания **DC 12 В**

Максимальная мощность **15.6 Вт** | **78 Вт**

Потребляемый ток **1.3 А** | **6.5 А**

#### ЛОГИСТИЧЕСКИЕ

Длина **5000 мм**

Ширина **10 мм**

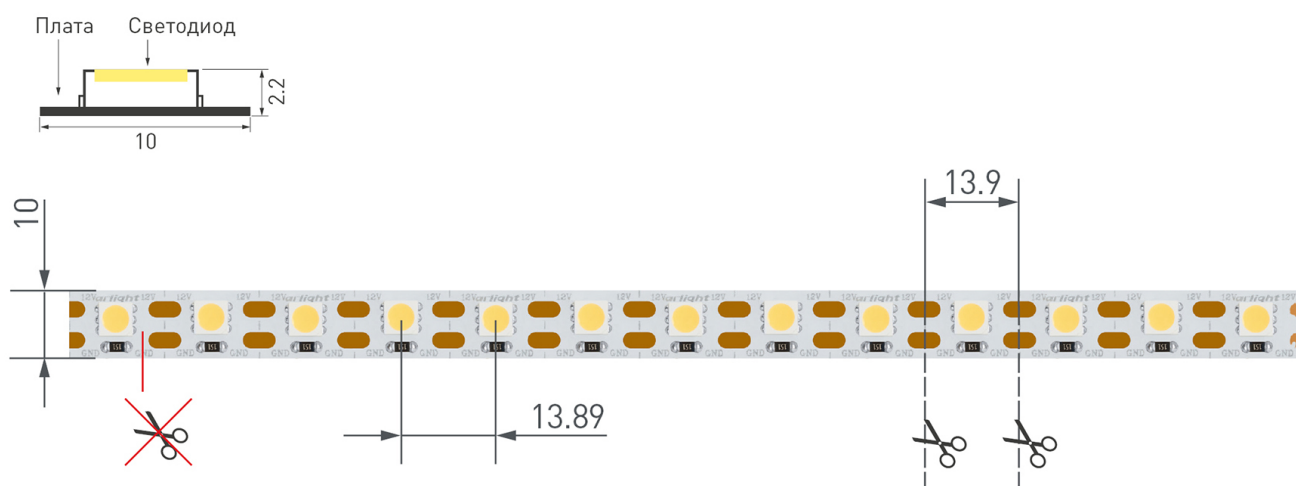
Высота **2.2 мм**

Вес упаковки **176 г, катушка 5 м**

#### КЛИМАТИЧЕСКИЕ УСЛОВИЯ

Диапазон рабочих температур **-30... +45 °С**

## КОНСТРУКТИВНЫЙ ЧЕРТЕЖ



Не допускается разрезать ленту в необозначенном месте.

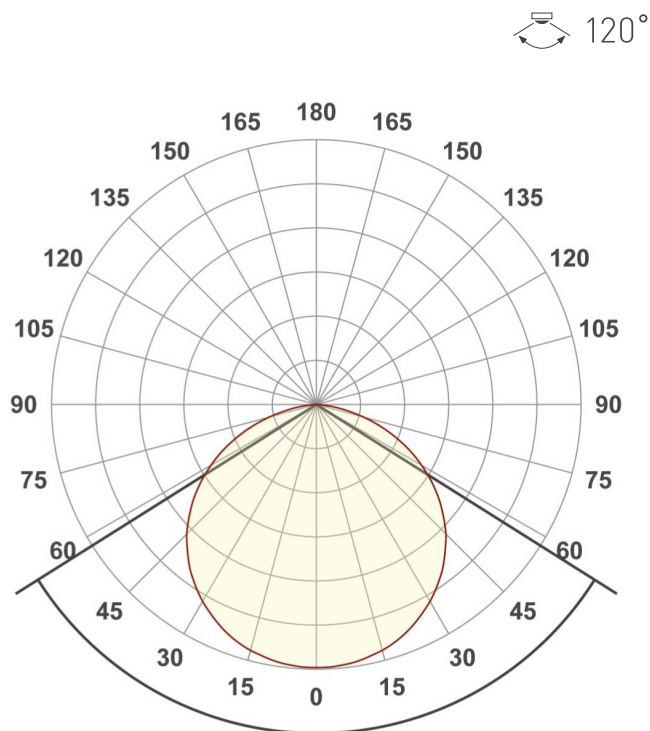
Ленту можно разрезать только в обозначенных местах по линии между контактными площадками для пайки.

## ФОТОМЕТРИЯ

### ДИАГРАММА ОСВЕЩЕННОСТИ



### КСС (КРИВАЯ СИЛЫ СВЕТА)



# РЕКОМЕНДАЦИИ ПО ПОДКЛЮЧЕНИЮ И УСТАНОВКЕ

Максимальная длина подключения ленты – 5 м (1 катушка).



Схема 1. Подключение нескольких светодиодных лент с одной стороны.



Схема 2. Подключение нескольких светодиодных лент с двух сторон.

Рекомендуется использовать для обеспечения равномерного свечения ленты по всей длине.

## КАК СГИБАТЬ ЛЕНТУ

**Правильный изгиб ленты. Минимальный радиус изгиба указан в инструкции к ленте.**



### Внимание!

Ленту нельзя изгибать в горизонтальной плоскости, перекручивать, растягивать, изламывать или сгибать под прямым углом. Не допускается подвешивать к ленте любые предметы или грузы.



Не складывать



Не скручивать



Не сгибать под прямым углом



Не перекручивать

## СОПУТСТВУЮЩИЕ ТОВАРЫ

Приобретаются отдельно



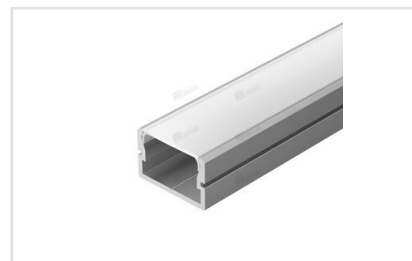
### Артикул 021648

Алюминиевый анодированный прямоугольный профиль для светодиодной ленты шириной до 14мм. Отдельно поставляется матовый или прозрачный экран, держатели, заглушки.



### Артикул 013215

Алюминиевый анодированный узкий профиль с закругленными краями, без экрана, для светодиодной ленты, линейки.



### Артикул 025490

Алюминиевый профиль для герметичных лент в оболочке, серии 5000PGS, 5000PS и другие. Расширенная площадка для лент в оболочке до 15мм. Размеры 2000x19x12 мм. Цена за 1м.



### Артикул 024197

Анодированный профиль ALU-SWISS-20 длиной 2 метра в комплекте с матовым экраном. Профиль для подвесного и накладного монтажа. Установка производится на монтажное основание.



### Артикул 018685

Подвесной профиль для лент шириной до 12мм. Анодированный алюминий. Подходят Экран ARH-FLAT-2000, заглушки, подвес для ARH-LINE-1726, LINE-1716 (отдельно). Размеры 17x16,8x2000 мм.



### Артикул 016188

Накладной профиль из 2-х частей, с основанием для скрытой проводки. Для лент шириной до 15мм. Анодированный алюминий.

## АКСЕССУАРЫ

Приобретаются отдельно



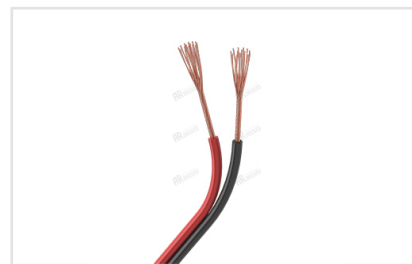
### Артикул 023946

Одиночный коннектор (без провода) для соединения 2-х отрезков открытых светодиодных одноцветных лент (5060, 5730) шириной 10мм. Материал - пластик.



### Артикул 023947

Одиночный коннектор с проводом 15см для подключения питания к открытым светодиодным одноцветным лентам (5060, 5730) шириной 10мм. Максимальный допустимый ток 3А, напряжение до 50 В.



### Артикул 026349

Шлейф для питания и управления одноцветными светодиодными лентами. 2 проводника, калибр проводника 20AWG, сечение проводника 0.52 мм<sup>2</sup>, материал проводника - лужёная медь.

# УПАКОВКА

